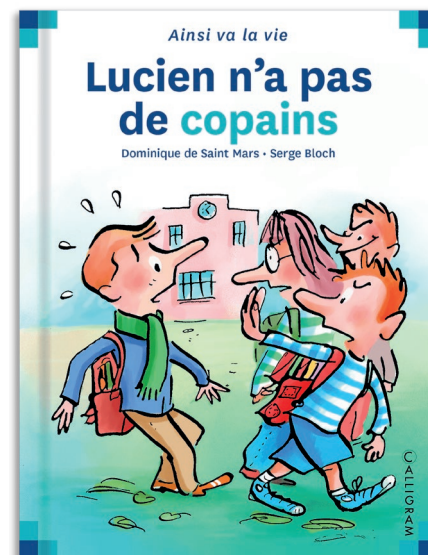


# Lucien n'a pas de copains

## # Amis

Dominique de Saint Mars • Serge Bloch



### RÉSUMÉ du livre

- › À l'école, Lucien n'a pas de copains. Pire, on se moque de lui, et il est toujours seul. Même Max le laisse à l'écart !
- › Ce livre de Max et Lili parle des souffrances de celui qui est rejeté par un groupe. C'est une expérience très difficile, car on a tous besoin d'amis. Et il n'y a pas de honte à en parler !
- › Une histoire pour comprendre que les petits chefs violents ont souvent été eux-mêmes rejetés et ont peur de perdre leur place... Qu'on soit témoin ou victime, il ne faut pas les laisser faire ! Pour trouver sa place, on peut changer sa façon d'être, apporter des jeux, protéger des petits ou se faire aider par des grands...

### LIRE

#### Réponds aux questions suivantes.

1. Au début de l'histoire, comment se comportent Max et ses copains avec Lucien ?
2. Que se passe-t-il lorsque Lucien arrive à la cabane ?
3. Qu'organisent les copains de Max dans la cour pour mettre Lucien au défi ? Y parvient-il ?
4. Que se passe-t-il à la fin de l'histoire ? Comment les garçons « signent-ils » leur nouvelle amitié ?

### COMPRENDRE et INTERPRÉTER

1. Relève les mots méprisants que Max et ses copains utilisent tout au long de l'histoire pour désigner Lucien sans même le connaître.
2. Que rappelle la maîtresse sur les injures en classe ? Relève les phrases qui te semblent importantes.
3. Quels messages la mère de Max essaie-t-elle de lui faire passer ?

### DÉFINIR et RETENIR

- › Avec tes propres mots, complète en une phrase le message retenu après la lecture du livre.  
*Le message du livre est pour moi...*

## OBSERVER et INTERPRÉTER

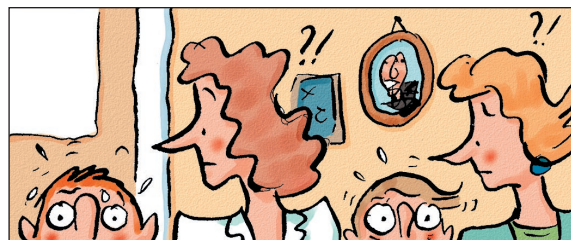


### 1. Observe l'image de couverture.

- Descris la scène que tu vois en distinguant ce qu'il se passe à gauche et ce qu'il se passe à droite de l'image.
- Quels gestes, postures et expressions illustrent le rejet de Lucien par les autres ?
- Comment se sent Lucien ? Comment le sais-tu ?

### 2. Observe l'image ci-contre.

- Comment se sentent les différents personnages ? Comment le sais-tu ?
- Qu'est-ce qui produit un effet comique dans cette image ?
- Pourquoi peut-on dire que Max et Lucien ne sont peut-être pas si différents ?



## DÉBATTRE et RÉFLÉCHIR

- Choisis la page « Si tu te sens rejeté par les autres » ou la page « Si tu ne te sens pas rejeté » à la fin du livre et réponds aux questions dans ta tête.
- Avant de juger quelqu'un, il faut d'abord faire connaissance !  
Imagine qu'un nouvel élève entre dans la classe.  
Quelles questions pourrais-tu lui poser pour apprendre à le connaître ?
- Il faut de tout pour faire un groupe. Saurais-tu dire quelles sont tes qualités et ce que tu peux apporter à tes copains ?
- Relie chaque proposition à la bonne étiquette.

- Insulter le nouvel élève devant tout le monde. ●
- Proposer de partager son goûter avec lui. ●
- Lui raconter comment s'est passé le début de l'année. ●
- Faire circuler de fausses rumeurs sur lui. ●
- Toujours parler devant lui de gens qu'il ne connaît pas. ●
- Lui voler ses affaires dans les vestiaires. ●
- Ne pas l'inviter à un anniversaire. ●
- Essayer de faire sa connaissance. ●
- Refuser qu'il joue dans l'équipe pour la partie de foot. ●
- Lui demander à quels jeux il jouait dans sa précédente école. ●

- Favorise l'intégration d'un nouvel élève.
- Ne favorise pas l'intégration d'un nouvel élève.
- Est une attitude grave et irrespectueuse, proche du harcèlement, qui est puni par la loi.

## JOUER

### LABYRINTHE

► Aide Lucien à rejoindre ses nouveaux copains, en lui faisant prendre la bonne route du labyrinthe.

